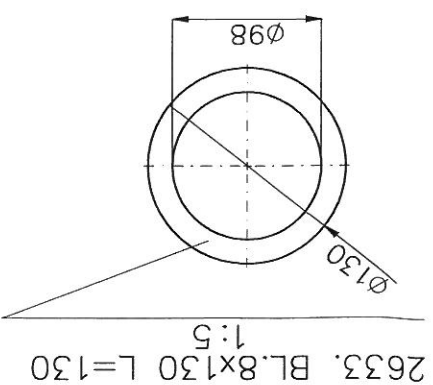
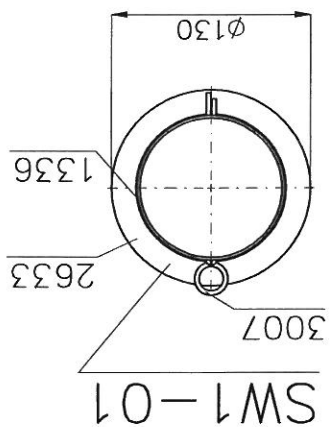
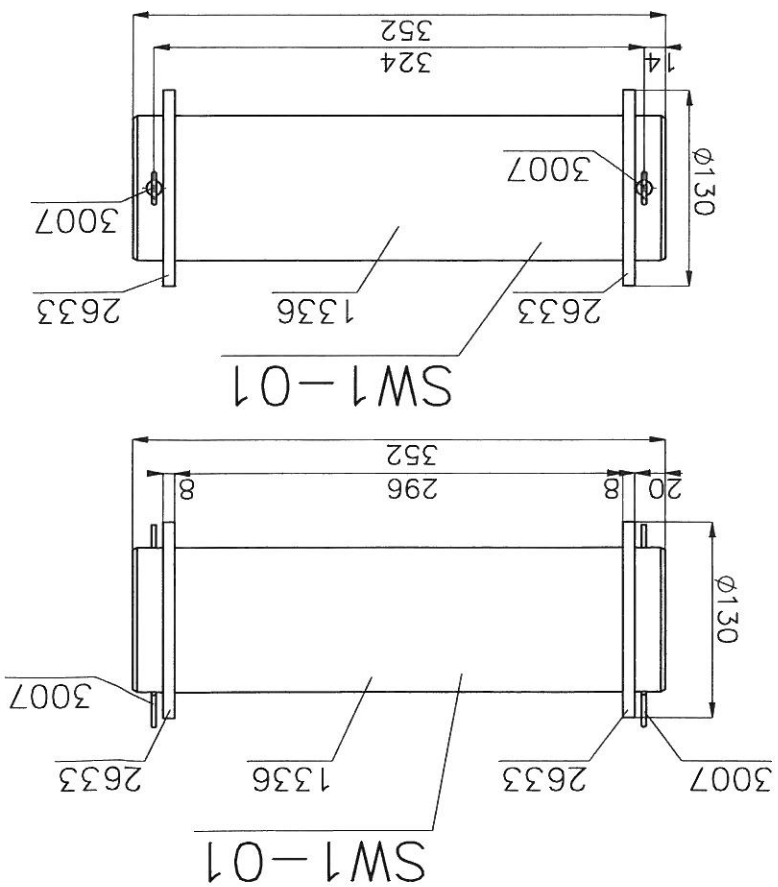


- UWAGI:
1. Stal konstrukcyjna wg wykazu.
  2. Klasa konstrukcji EXC3.
  3. Kryterium akceptacji jakości spoin – Poziom B
  4. Połączenia spawane – jeśli nie podano inaczej:
    - spoiny wykonane na długości przylegania,
    - spoiny czotowe wykonać na pełny przęt,
    - spoiny pachwinowe wykonać jako 0.7t, obustronne jako 0.5t
    - blachy czotowe łączyć ze stałą profilowaną spoiną V na pełny przęt.
  5. Przygotowanie złącza do spawania wg zaleceń technologa zgodnie z PN-EN 1090-2 i norm powołanych z dostosowaniem do metody spawania.
  6. Elementy złącze wg wykazu.
  7. Spawać drutem proszkowym (SF-1A/ SM-1A).
  8. Antykorozyja – karta zabezpieczenia antykorozyjnego.
  9. W razie konieczności zweryfikować długość śrub.
  10. Rysunek rozpatrywać łącznie z rysunkiem zestawczym konstrukcji.



FL.	NO	OPIS	DŁUGOŚĆ SZT	MASA SZT	MATERIAL
SW1-01		ELEMENT SW1-01	1	20.6	20.6
SW1-01	2633	BL. 8x130	2	0.4	0.8
SW1-01	1336	PRET fi 96	1	19.9	19.9
SW1-01	3007	ZAWLE CZKA 10x71 ISO1234 A2	2	–	–

Zmiany rewizji:

Skala: 1:5

Format: 420x297

Nazwa projektu: Projekt warsztatowy konstrukcji stalowej Stalowni pittenarskiego w Radomiu przy ul. Struga

Rev: REV-0

Data: 19.12.2017

Nazwa rysunku: ELEMENT SW1-01

Numer rysunku: B50-WK-09-01

Imię i Nazwisko: mgr inż. Łukasz Dłucik

opracował: mgr inż. Joanna Wanińska

projektant: mgr inż. Łukasz Dłucik

SLK/4903/P00K/13

Podpis

Nr uprawnień

PROJEKT WYKONAWCZY – KONSTRUKCJA STALOWA

ROSA-BUD S.A.

26-600 RADOM, ul. Gozowa 5/7, tel (048) 384 51 50, fax (048) 384 63 00

www.rosabud.pl email: rosabud@rosabud.pl

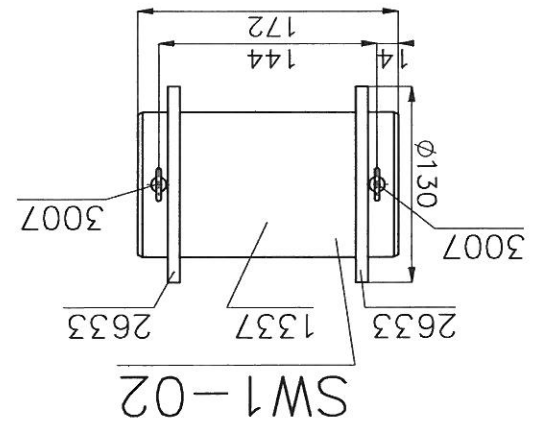
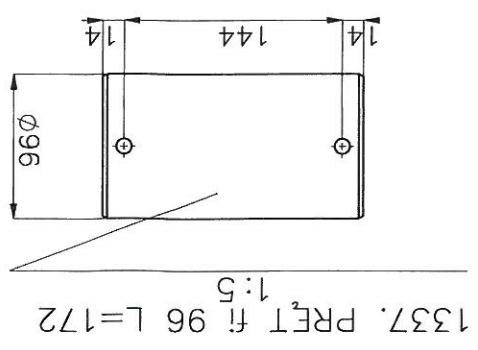
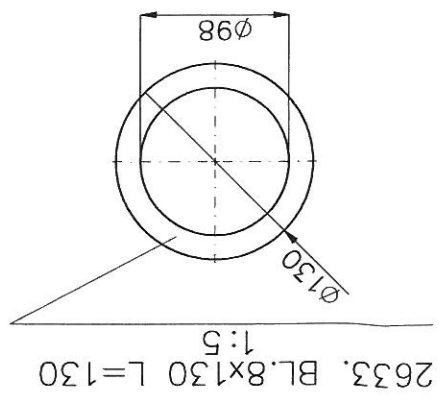
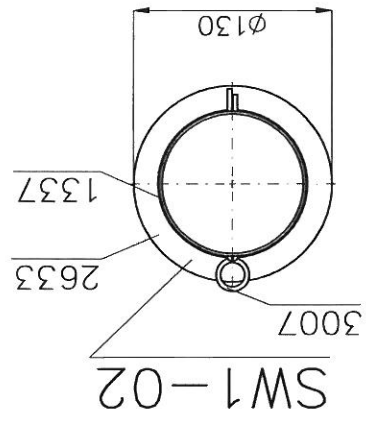
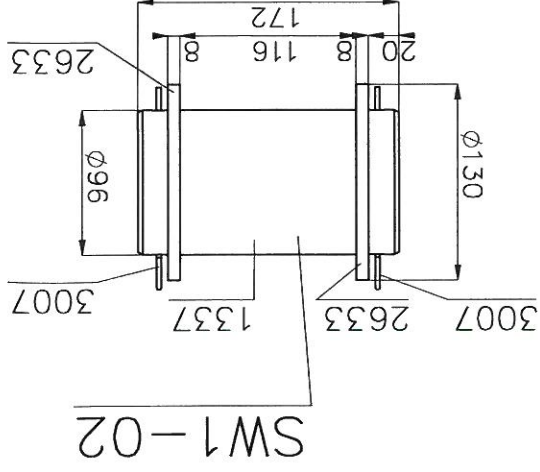
WOJCIECH GĘSIAK

STUDIO ARCHITEKTONICZNE

tel (048) 384 55 95, (48) 343 30 13, www.wgstudio.pl

26-600 RADOM, ul. Chrobrego 22

e-mail: wgstudio@wgstudio.pl fax: (048) 384 55 96



EL.	NO	OPIS	DLUGOŚĆ	SZT	MASA/SZT	MASA	MATERIAŁ
SW1-02	ELEMENT SW1-02	BL.8x130	2	2	0.4	0.8	S355J2
SW1-02	PRĘT fi 96	PRĘT fi 96	1	1	9.6	9.6	S355J2
SW1-02	ZAWLEGCZKA 10x71 ISO1234 A2		2	2	-	0	-

Zmiany rewizji:

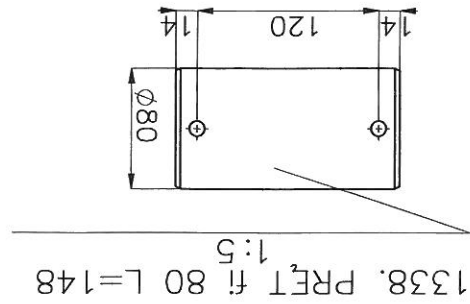
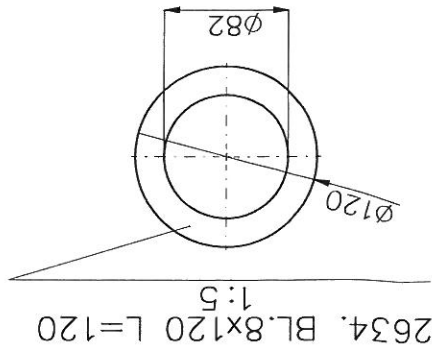
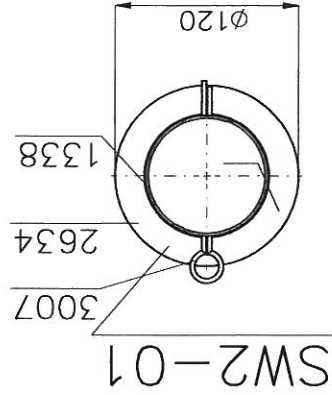
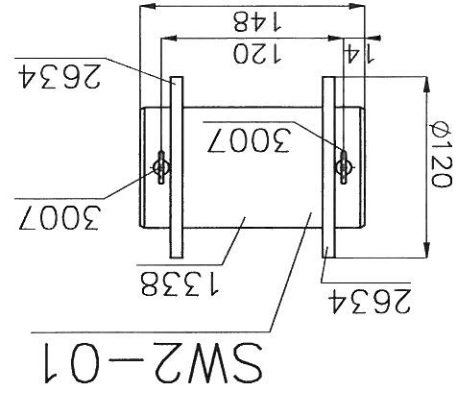
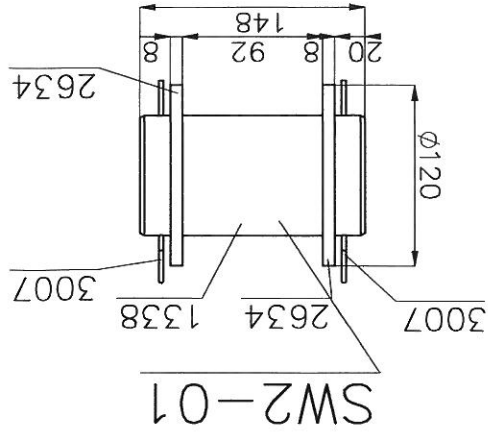
ROSA-BUD S.A.  
26-600 RADOM, ul. Głazowa 5/7  
tel.(0 48) 384 51 50, fax:(0 48) 384 63 00  
www.rosabud.pl email: rosabud@rosabud.pl

WOJCIECH GĘSIĄK  
STUDIO ARCHITEKTONICZNE  
tel: (048) 384 55 95, (48) 363 30 13, www.wgstudio.pl  
26-600 RADOM, ul. Chłobrego 22  
e-mail: wgstudio@wgstudio.pl fax:(048) 384 55 96

Skala: 1:5		Format: 420x297	
Nazwa projektu: Projekt warsztatowy konstrukcji stalowej! Stacionu piktarskiego w Radomiu przy ul. Struga		Rev: REV-0	
Data: 19.12.2017			
Nazwa rysunku: ELEMENT SW1-02		Numer rysunku: B50-WK-09-02	
Imię i Nazwisko		Nr uprawnień	
Podpis			
projektant: mgr inż. Łukasz Dłucik		SLK/4903/P00K/13	
opracował: mgr inż. Joanna Waniurska		-	
PROJEKT WYKONAWCZY - KONSTRUKCJA STALOWA			

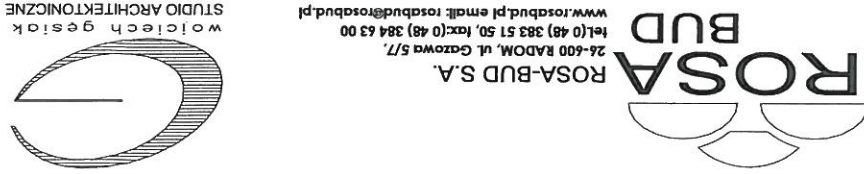
- UWAGI:
1. Stal konstrukcyjna wg wykazu.
  2. Klasa konstrukcji EXC3.
  3. Kryterium akceptacji jakości spoin - Poziom B
  4. Potężenie spawane - jeśli nie podano inaczej:
  5. Przygotowanie złącza do spawania wg zaleceń technologa zgodnie z PN-EN 1090-2 i norm powołanych z dostosowaniem do metody spawania.
  6. Elementy złącze wg wykazu.
  7. Spawać drutem proszkowym (SF-1A/ SM-1A).
  8. Antykoroza - karta zabezpieczenia antykorozyjnego.
  9. W razie konieczności zweryfikować długość śrub.
  10. Rysunek rozpatrywać łącznie z rysunkiem zestawowym konstrukcji.



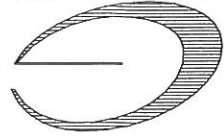


EL.	NO	OPIS	DLUGOSC	SZT	MASA/SZT	MASA	MATERIAL
SW2-01		ELEMENT SW2-01	1	6.5	6.5		
SW2-01	2634	BL. 8x120	2	0.4	0.8	S355J2	
SW2-01	1338	PRET fi 80	1	5.7	5.7	S355J2	
SW2-01	3007	ZAWLECCZKA 10x71 ISO1234 A2	2	-	0		

Zmiany rewizji:



ROSA-BUD S.A.  
26-600 RADOM, ul. Gazowa 5/7  
tel.(0 48) 383 51 50, fax(0 48) 384 63 00  
www.rosabud.pl email: rosabud@rosabud.pl



WOLCIECH GĘSIĄK  
STUDIO ARCHITEKTONICZNE  
tel.(0 48) 384 55 95, (48) 363 30 13, www.wgstudio.pl  
26-600 RADOM, ul. Chrobrego 22  
e-mail: wgstudio@wgstudio.pl fax(0 48) 384 55 96

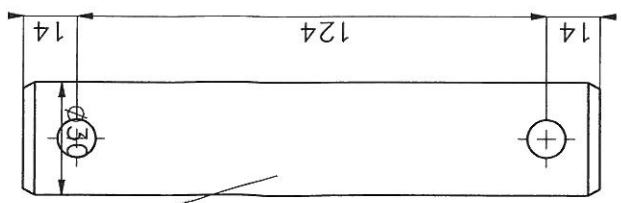
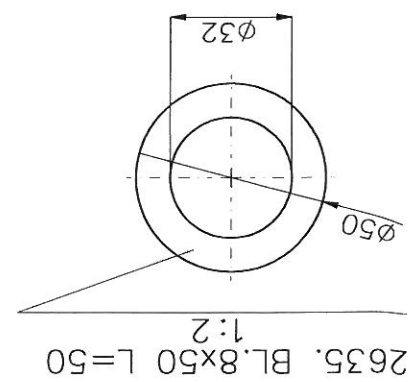
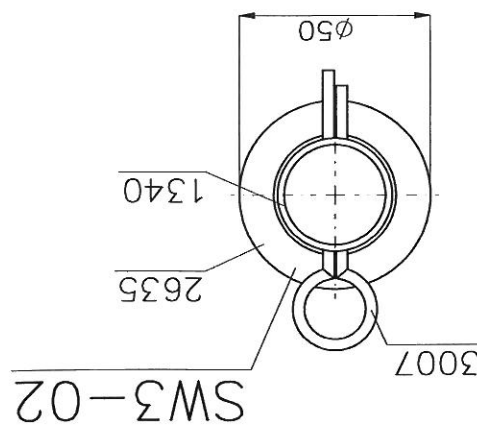
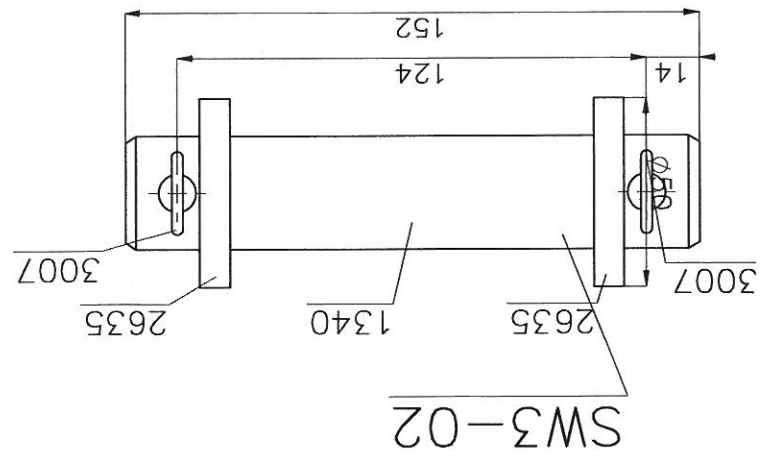
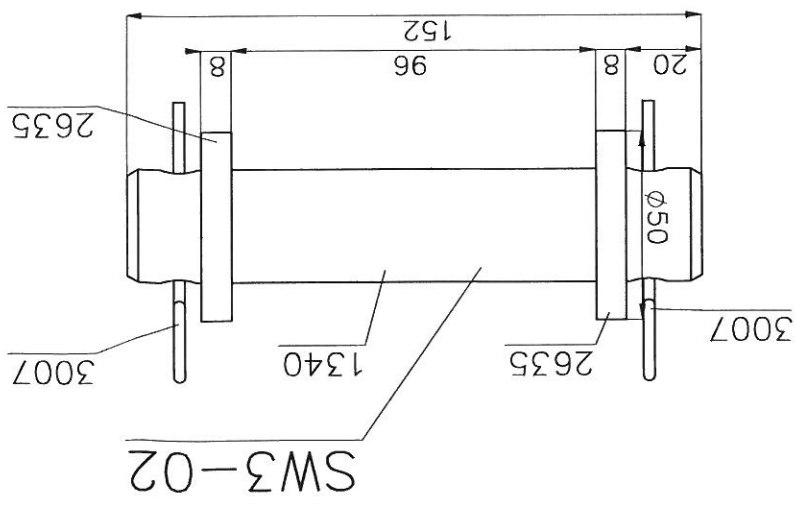
PROJEKT WYKONAWCZY – KONSTRUKCJA STALOWA

Nazwa rysunku:		ELEMENT SW2-01		Nazwa projektu:		Projekt warsztatowy konstrukcji stalowej! Stacionu	
opracował:		mgr inż. Joanna Waniurska		Format:		420x297	
projektant:		mgr inż. Łukasz Dłucik		Skala:		1:5	
Imię i Nazwisko		Nr uprawnień		Data:		19.12.2017	
Podpis		Podpis		Rev:		REV-0	
Numer rysunku:		B50-WK-09-03		Rev:		REV-0	

- UWAGI:
1. Stal konstrukcyjna wg wykazu.
  2. Klasa konstrukcji EXC3.
  3. Kryterium akceptacji jakości spoin – Poziom B
  4. Potęczenie spawane – jeśli nie podano inaczej:
  - spoiny wykonane na długości przylegania,
  - spoiny czotowe wykonane na pełny przęt,
  - spoiny pachwinowe wykonać jako 0.7t, obustronne jako 0.5t
  - blachy czotowe łączyć ze stałą profilowaną spoiną V na pełny przęt.
  5. Przygotowanie złącza do spawania wg zaleceń technologa zgodnie z PN-EN 1090-2 i norm powołanych z dostosowaniem do metody spawania.
  6. Elementy złączone wg wykazu.
  7. Spawać drutem proszkowym (SF-1A/ SM-1A).
  8. Antykorozyj – kartą zabezpieczenia antykorozyjnego.
  9. W razie konieczności zweryfikować długość śrub.
  10. Rysunek rozpatrywać łącznie z rysunkiem zestawczym konstrukcji.







EL.	NO	OPIS	DLUGOSC	SZT	MASA/SZT	MASA	MATERIAL
SW3-02		ELEMENT SW3-02	1	1.0	1		
SW3-02	2635	BL.8x50	50	2	0.1	0.2	S355J2
SW3-02	1340	PRET fi 30	152	1	0.8	0.8	S355J2
SW3-02	3007	ZAWLE CZKA 10x71 ISO1234 A2	2	2	0	0	—

Zmiany rewizji:

Skala: 1:2

Format: 420x297

Nazwa projektu: Projekt warsztatowy konstrukcji stalowej Stalowni piktarskiego w Radomiu przy ul. Struga

Rev: 19.12.2017

REV-0

Nazwa rysunku: ELEMENT SW3-02

Numer rysunku: B50-WK-09-05

Imię i Nazwisko

Nr uprawnień

Podpis

projektant: mgr inż. Łukasz Dłucik

opracował: mgr inż. Joanna Waniurska

SLK/4903/P00K/13

—

PROJEKT WYKONAWCZY – KONSTRUKCJA STALOWA

ROSA-BUD S.A.

26-600 RADOM, ul. Gozowa 5/7, tel:(0 48) 384 51 50, fax:(0 48) 384 63 00 www.rosabud.pl email: rosabud@rosabud.pl

WOJCIECH GĘSIĄK

STUDIO ARCHITEKTONICZNE

26-600 RADOM, ul. Chłobrego 22, tel:(048) 384 55 95, (48) 363 30 13, www.wgstudio.pl e-mail: wgstudio@wgstudio.pl fax:(048) 384 55 96

- UWAGI:
1. Stal konstrukcyjna wg wykazu.
  2. Klasa konstrukcji EXC3.
  3. Kryterium akceptacji jakości spoin – Poziom B
  4. Połączenia spawane – jeśli nie podano inaczej:
  - spoiny wykonane na długości przylegania,
  - spoiny czotowe wykonane na pełny przęt,
  - spoiny pachwinowe wykonane jako 0.5t
  - blachy czotowe łączyć ze stalią profilowaną zgodnie z PN-EN 1090-2 i norm powołanych z dostosowaniem do metody spawania.
  5. Przygotowanie złącza do spawania wg zaleceń technologa zgodnie z
  - blachy czotowe łączyć ze stalią profilowaną zgodnie z
  - spoiny czotowe łączyć ze stalią profilowaną zgodnie z
  - spoiny pachwinowe wykonane jako 0.5t
  - spoiny czotowe łączyć ze stalią profilowaną zgodnie z
  - spoiny pachwinowe wykonane jako 0.5t
  6. Elementy złącze wg wykazu.
  7. Spawać drutem proszkowym (SF-1A/ SM-1A).
  8. Antykorozyja – karta zabezpieczenia antykorozyjnego.
  9. W razie konieczności zweryfikować długość śrub.
  10. Rysunek rozpatrywać łącznie z rysunkiem zestawczym konstrukcji.